

Općina Povljana
Stjepana Radića 20
23 249 Povljana

tel: **023/ 692-800**
mail adresa:
info@povljana.hr
web stranica:
www.povljana.hr

Čistoća Povljana d.o.o.
Trg bana Josipa Jelačića 13/A
23 249 Povljana

tel/faks: **023/ 692-717**
mail adresa:
info@cistoca-povljana.hr
web stranica:
www.cistoca-povljana.hr

**Sadržaj na letku
isključiva je odgovornost
Općine Povljana.**

Više informacija o EU
fondovima možete pronaći na
stranici Ministarstva
regionalnog razvoja i fondova
Europske unije:
www.strukturnifondovi.hr

U NAŠEM MOBILNOM RECIKLAŽNOM
DVORIŠTU MOŽETE PREDATI MANJE
KOLIČINE ODVOJENOG I ČISTOG
OTPADA I TO:
plastika, papir, metal, staklo, opasne
tvari, boje, lakovi, stiropor, električni i
elektronički otpad...

ADRESA:
Ulica Ante Starčevića 0
(iza športske dvorane)

RADNO VRIJEME:

LJETNO: lipanj-rujan
srijedom
od 08:00 do 13:00

ZIMSKO: listopad-svibanj
3. srijeda u mjesecu
od 08:00 do 13:00

**PROJEKT KOJI
SUFINANCIRA FOND:**

**Nabava mobilnog
reciklažnog dvorišta**

**OPĆINA
POVLJANA**

**ČISTOĆA
POVLJANA d.o.o.**

**DA ODVOJIMO SMEĆE
POTREBNE SU VREĆE
JER OTPAD NIJE
SMEĆE!!!**

Projekt je sufinancirala
Europska unija iz
Kohezijskog fonda



Europska unija
"Zajedno do fondova EU"



Operativni program
**KONKURENTNOST
I KOHEZIJA**



EUROPSKI STRUKTURNI
I INVESTICIJSKI FONDOVI

KAKO SPRIJEČITI NASTANAK OTPADA

- reciklažom odvojimo papir, plastiku, staklo, metal, bio otpad...
- ponovo upotrijebimo predmete (više o tome dolje niže)
- koristimo višenamjenske vrećice



Otpad je svaka tvar ili predmet koji smo naumili baciti.

Prema svojstvu ga dijelimo na: opasni, neopasni i inertni otpad, a prema mjestu nastanka na: komunalni, proizvodni, ambalažni, građevinski, infektivni...



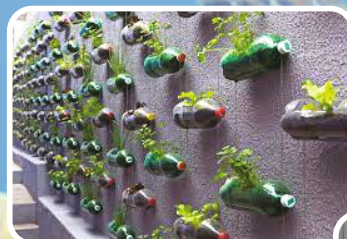
ODVAJAMO OTPAD U:

- reciklažnom dvorištu
- vrećicama za odvajanje otpada
- posebni spremnici za odvajanje otpada



PONOVNA UPOTREBA PREDMETA

- ponovno upotrijebimo plastičnu ambalažu, ideja je bezbroj
- od tekstila se svašta da izraditi



JESTE LI ZNALI

- Da je za proizvodnju jedne majice kratkih rukava potrebno 2700 litara vode što je količina za piće koju jedna osoba konzumira u 2.5 godina
- Plastičnu ambalažu od pića veću od 0,2 litre s oznakom povratne naknade možete predati u trgovini i dobiti povratnu naknadu od 0,5 kuna po boci



U BIO OTPAD SPADA:

- kore od svježeg voća i povrća
- kosa
- lišće i male grančice
- može čak i malo papira
- a da bi uspio kompost potrebna je i voda

